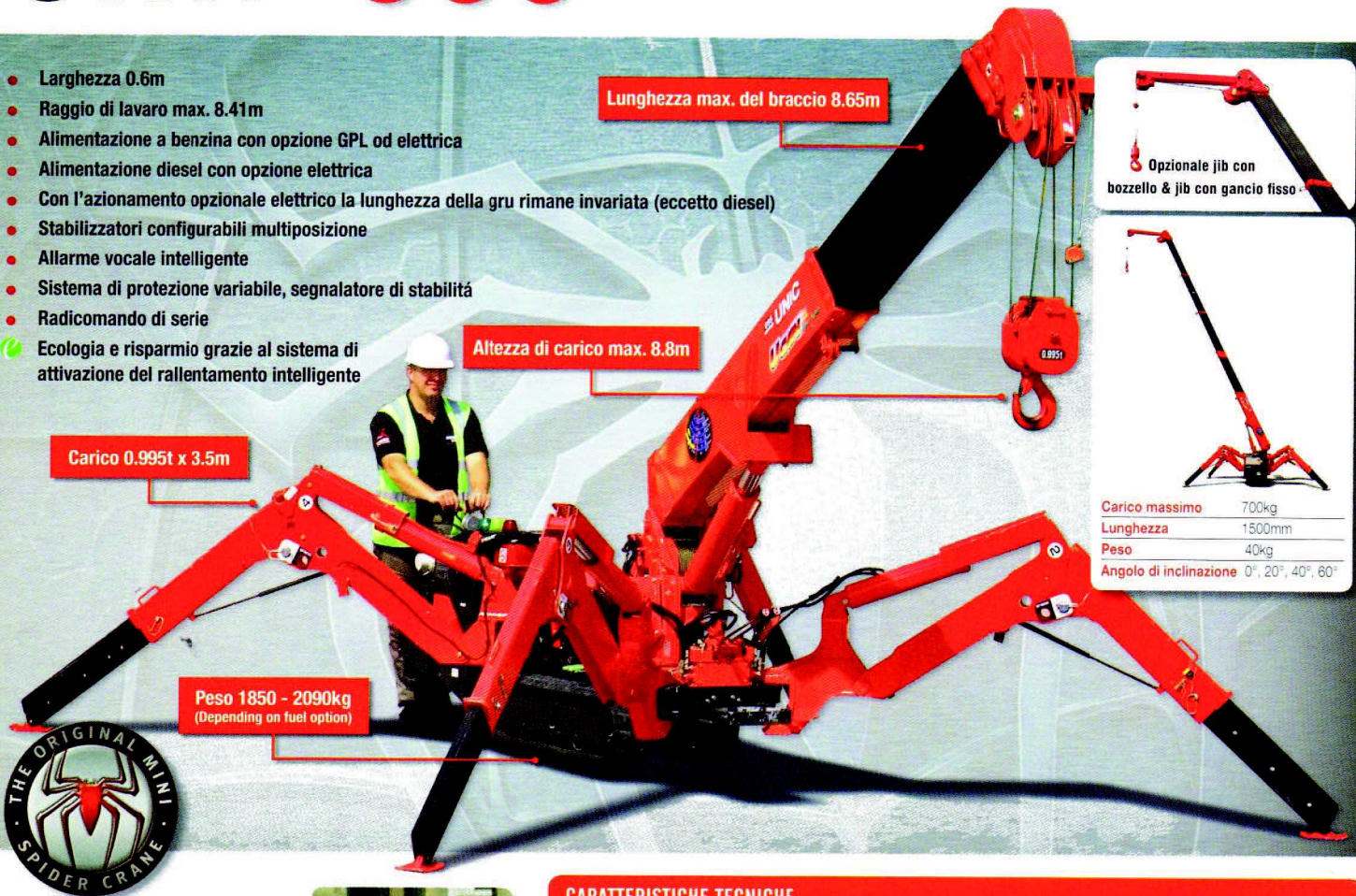


URW-095 (0.995t x 3.5m)

- Larghezza 0.6m
- Raggio di lavoro max. 8.41m
- Alimentazione a benzina con opzione GPL od elettrica
- Alimentazione diesel con opzione elettrica
- Con l'azionamento opzionale elettrico la lunghezza della gru rimane invariata (eccetto diesel)
- Stabilizzatori configurabili multiposizione
- Allarme vocale intelligente
- Sistema di protezione variabile, segnalatore di stabilità
- Radicomando di serie
- Ecologia e risparmio grazie al sistema di attivazione del rallentamento intelligente



Con una larghezza di appena 0,6 m, la URW-095 è stata realizzata appositamente per l'accesso a vani interni e offre una portata eccezionale.

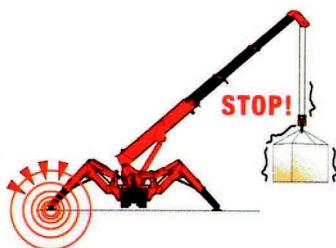


URW-095 presenta uno sbraccio straordinario e, grazie agli stabilizzatori che consentono configurazioni dell'angolo multiple tra loro indipendenti, può essere adattata allo spazio di lavoro, in particolare ad aree ristrette o limitate. Il sistema di protezione della stabilità brevettato da UNIC consente una protezione antiribaltamento che garantisce una sicurezza maggiore.

ACCESSORI AGGIUNTIVI



Radicomando



Sistema di protezione della stabilità UNIC

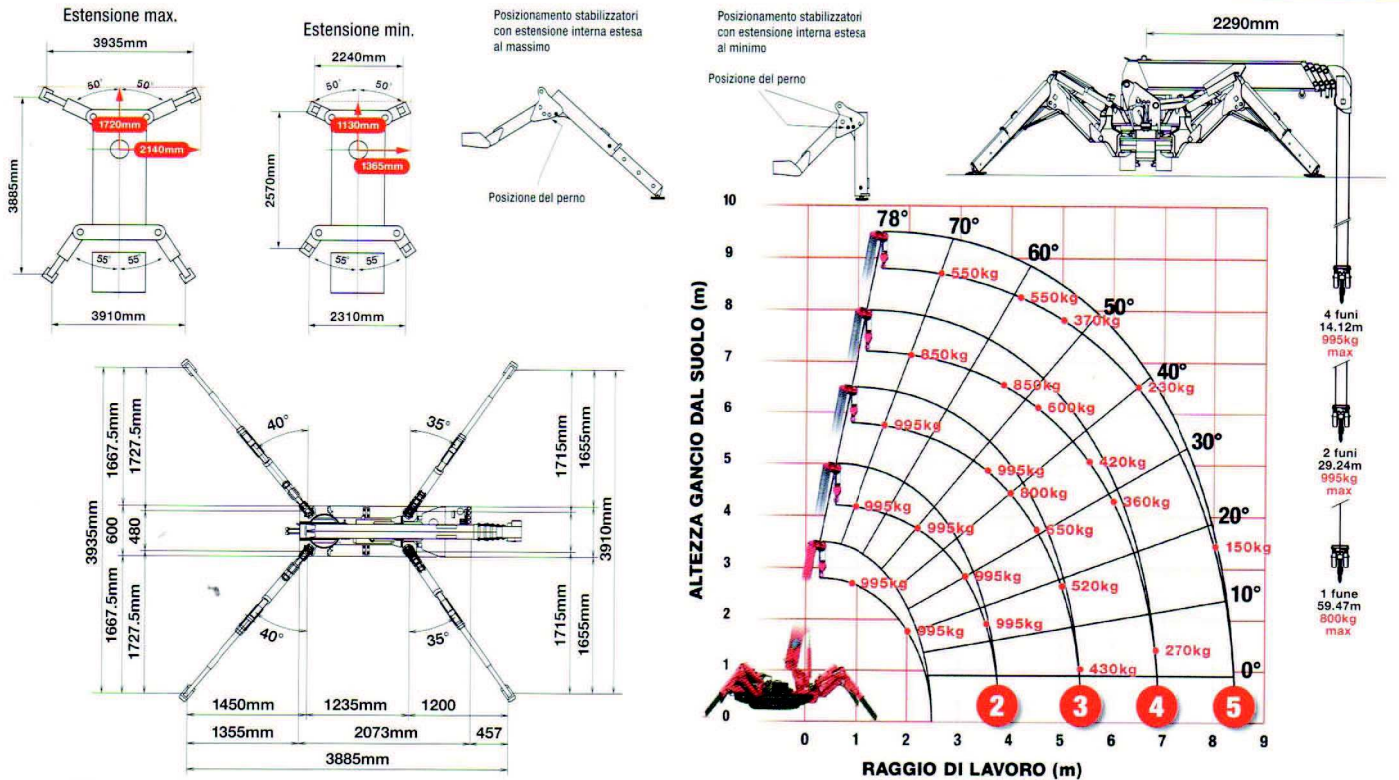
CARATTERISTICHE TECNICHE

Carico massimo	carico:	0.995t x 3.5m
Raggio di lavoro massimo	max:	8.41m
Altezza di carico max.	ca:	8.8m (9.8m con jib di estensione, 10.47m con gancio sonda)
Lunghezza fune	max:	14.12m (4 funi), 29.24m (2 funi), 59.47m (1 funi)
Ingombro	a macchina chiusa:	2690mm (2905mm diesel ed elettrico aggiuntivo) (lunghezza) x 600mm (larghezza) x 1375mm (altezza)
Peso	a vuoto:	1850kg (1950kg con azionamento elettrico opzionale, 1920kg con opzione diesel, 2090kg con opzione diesel ed elettrica aggiuntiva)
Carichi di appoggio	A causa delle diverse variabili possibili, i carichi di appoggio vengono forniti solo su richiesta	
Velocità gancio	ca:	10m/min (con 4 strati e 4 funi)
Sistema telescopico	sbraccio:	2.53 - 8.65m
	velocità di estensione:	6.12m in 20 secondi
	braccio:	braccio idraulico estensibile a 5 livelli con forma a cassetta esagonale
	ca:	0 - 78° in 11 secondi
Velocità/angolo di regolazione del braccio	ca:	360° (illimitato) 1.5min G/min
Velocità/angolo di rotazione	ca:	360° (illimitato) 1.5min G/min
Sistema di trazione	azionamento:	idrostatico, continuo avanti e indietro
	velocità di avanzamento:	0 - 2.3km/h
	capacità di salita:	20°
	lunghezza del cingolo a terra:	1050mm
	pressione del cingolo a terra:	48kPa (0.49kg/cm²)
	larghezza del cingolo:	180mm
Motore	costruttore:	Mitsubishi (Kubota diesel)
	carburante:	benzina (azionamento GPL aggiuntivo, opzioni elettrico aggiuntivo e diesel)
	potenza max:	9.6kW (13PS) / 2000min G/min
	avviamento:	elettrico e a strappo di serie su motore benzina
	capacità serbatoio:	6 litri benzina, 9 litri diesel
Motore elettrico	potenza:	3.7kW
	tensione:	400v AC 50/60Hz
Accessori di serie	radicomando, avviso di fine corsa, sistema di allarme vocale intelligente computerizzato, funzioni multiple dal radicomando, sistema di attivazione rallentamento intelligente, messa a riposo automatica del gancio, indicatore di carico, sistema di protezione variabile con segnalatore di stabilità visivo ed allarme sonoro	
Accessori opzionali	bozzello a gancio con fune singola, bozzello a gancio con due funi, alimentazione aggiuntiva GPL, alimentazione elettrica aggiuntiva (400 v), motore diesel, cingoli anti traccia, jib con gancio fisso piccolo 300kg, jib con gancio fisso 700kg, jib con bozzello 700kg con fune singola	

MINI SPIDER CRANE

UNIC
CRANES EUROPE

CARICHI NOMINALI E POSIZIONE STABILIZZATORI



ESTENSIONE PRIMO LIVELLO 2.53 - 4.075M SBRACCIO

Raggio di lavoro	m	fino a	1.0	1.4	1.5	1.8	2.0	2.5	3.0	3.5	3.835
Stabilizzatore	Estensione max	kg	995	995	995	995	995	995	995	995	900
	Estensione min	kg	995	995	995	995	995	650	490	350	250

ESTENSIONE SECONDO LIVELLO 4.075 - 5.61M SBRACCIO

Raggio di lavoro	m	fino a	2.2	2.5	2.9	3.0	3.5	4.0	4.5	5.0	5.37
Stabilizzatore	Estensione max	kg	850	850	750	600	500	420	360	320	270
	Estensione min	kg	800	650	530	500	380	280	220	160	120

ESTENSIONE QUARTO LIVELLO 5.61 - 7.13M SBRACCIO

Raggio di lavoro	m	fino a	3.3	3.8	4.0	4.5	5.0	5.5	6.0	6.5	6.89
Stabilizzatore	Estensione max	kg	850	850	750	600	500	420	360	320	270
	Estensione min	kg	420	340	300	250	190	140	100	80	60

ESTENSIONE QUINTO LIVELLO 7.13 - 8.65M SBRACCIO

Raggio di lavoro	m	fino a	3.8	4.1	4.5	5.0	5.5	6.0	6.5	7.0	8.0	8.41
Stabilizzatore	Estensione max	kg	550	550	450	370	310	270	230	200	150	130
	Estensione min	kg	350	290	250	200	160	130	100	70	40	30

PROLUNGA BRACCIO CON GANCIO FISSO - 300KG

Posizione chiusa



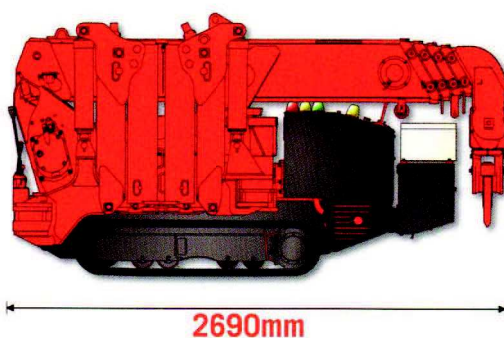
In funzione



Carico massimo	300kg
Lunghezza	500mm
Peso	15kg
Angolo di inclinazione	0°, 20°, 40°, 60°

DIMENSIONI

POSIZIONE DEGLI STABILIZZATORI



600mm
Larghezza Cingolo 180mm

