

1350SJP

PIATTAFORME AEREE A BRACCIO TELESCOPICO

Piattaforma

- Piattaforma montaggio basso 0,91 m x 2,44 m
- Entrata laterale con barra a caduta
- Funzionamento con funzioni multiple
- Joystick azionamento completamente proporzionale con interruttore sterzo a dita integrato
- Comando a joystick completamente proporzionale per braccio principale e brandeggio
- Variazione di velocità con comando a quadrante per movimento telescopico e rotazione piattaforma
- Jib articolato da 2,44 m
- JibPLUS® con asse jib a 4 vie compreso movimento orizzontale di 180°
- Alloggiamento motorizzato laterale su jib
- Rotazione motorizzata piattaforma di 180°
- Pannello luminoso stato macchina su consolle piattaforma ¹
- Sistema rilevamento carico
- Cavo alimentazione CA sulla piattaforma

Alimentazione e trasmissione

- Motore diesel Deutz TD2011L04 (55.9 kW)
- Schermi ad ala di gabbiano
- Supporto motore estraibile
- Marmitta tipo con arresto scintille
- Sistema controllo ADE® (Advanced Design Electronics)
- Azionamento brandeggio regolabile
- Trasmissione idrostatica
- Quattro ruote motrici
- Sterzata su 4 ruote/Sterzata su 2 ruote/Sterzata a granchio
- Avvisatore acustico



Equipaggiamento funzionale e accessori

- Sistema con possibilità di doppia piattaforma selezionabile (230kg/450kg)
- Assi espulsori di estensione
- Allarme inclinazione 5° e spia di segnalazione
- Pneumatici 445/50D710 a riempimento a schiuma, battistrada alettato
- Asse oscillante anteriore
- Anelli di sollevamento/ancoraggio
- Contatore
- Interruttore selettore comando terra con blocco a chiave
- Sistema idraulico con rilevamento del carico
- Zattera porta strumenti su piattaforma
- Alimentazione ausiliaria 12V CC

Opzioni disponibili

- Piattaforma montaggio basso 0,91 m x 1,83 m
- Entrata laterale con cancello ad apertura verso l'interno
 - Tubazione aria 13 mm sulla piattaforma
 - Sistema sorveglianza/spengimento per anomalia motore ²
 - Generatore 4.000W a bordo
 - Pacchetto SkyPower® generatore a bordo da 7.500 watt
- Pacchetto SkyWelder® saldatore 250 A sulla piattaforma ³
- SkyGlazier® pacchetto telaio per vetri e pannelli
- Pacchetto Nite-Bright® ⁴
- Allarme movimenti
- Pacchetto allarmi ⁵
- Pacchetto luci ⁶
 - Faro arancione lampeggiante
 - Spine e prese
 - Pacchetto ambienti ostili ⁷
 - Sistema di raffreddamento olio idraulico
- Marmitta con convertitore catalitico
- Sistema di prossimità Soft Touch
- Zattera immagazzinamento angolare

¹ Pilota spie luminose sulla consolle di comando della piattaforma per anomalie sistema, mancanza carburante, spia inclinazione 5° e stato interruttore a pedale.

² Allarmi bassa pressione olio e temperatura refrigerante eccessiva, con spegnimento abilitato/disabilitato dall'analizzatore.

³ Disponibile se integrato con il pacchetto SkyPower®.

⁴ Composto da 6 lampade da 40-W, 4 lampade montate sulla tavola girevole e 2 lampade sulla piattaforma.

⁵ Comprende allarme movimenti e fari lampeggiante arancione.

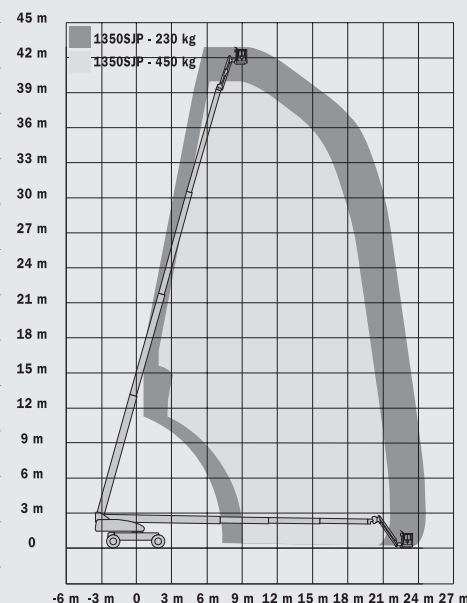
⁶ Comprende fari di testa e di coda e fari da lavoro su piattaforma.

⁷ Comprende coperchio consolle, spazzole braccio e cuffie cilindri.

1350SJP

PIATTAFORME AEREE A BRACCIO TELESCOPICO

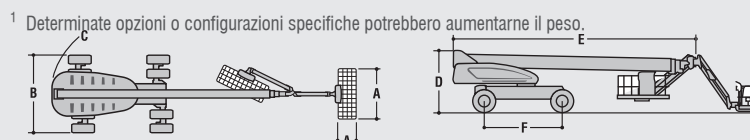
Altezza piattaforma (piano calpestio)	41,30 m
Sbraccio orizzontale	24,38 m
Rotazione (continua)	360°
Portata piattaforma – Limitata	450 kg
Portata piattaforma – Non limitata	230 kg
Rotazione piattaforma	180°
Jib – Lunghezza totale	2,44 m
Jib – Tipo di articolazione	130° Verticale (+75°/-55°)
JibPLUS® – Tipo di articolazione	180° Orizzontale
A. Dimensione piattaforma	0,91 m x 2,44 m
B. Larghezza totale (assale retratto)	2,49 m
Larghezza totale (assale esteso)	3,81 m
C. Ingombro di coda (in condizioni di lavoro)	1,68 m
D. Altezza a riposo	3,05 m
E. Lunghezza a riposo	14,89 m
Lunghezza di trasporto	11,86 m
F. Interasse ruote	3,81 m
Luce dal suolo	0,30 m
Peso lordo veicolo ¹	20.400 kg
Pressione massima esercitata al suolo	7,52 kg/cm ²
Velocità di traslazione	5,2 km/h
Pendenza superabile	45%
Pneumatici	445/50D710 Riempimento con schiuma
Assale oscillante	0,30 m
Raggio di sterzata – Interno assale retratto	4,39 m
Raggio di sterzata – Interno assale esteso	2,44 m
Raggio di sterzata – Esterno assale retratto	6,86 m
Raggio di sterzata – Esterno assale retratto	5,89 m
Motore diesel – Deutz TD2011L04	55,9 kW
Capacità serbatoio carburante	117 L
Serbatoio idraulico	250 L
Alimentazione ausiliaria	12V DC



JLG Industries, Inc. è leader nella progettazione e produzione di attrezzature per l'accesso, relativi servizi e accessori.

JLG dispone di impianti produttivi negli Stati Uniti, Francia, Romania, Cina e Belgio. Clienti in tutta Europa, Scandinavia, Africa e Medio Oriente possono contare su una rete di vendita e assistenza ideata per fornire il massimo livello di supporto.

JLG è un'azienda appartenente a Oshkosh Corporation.



¹ Determinate opzioni o configurazioni specifiche potrebbero aumentarne il peso.