

860SJ Telescopic Boom Lift

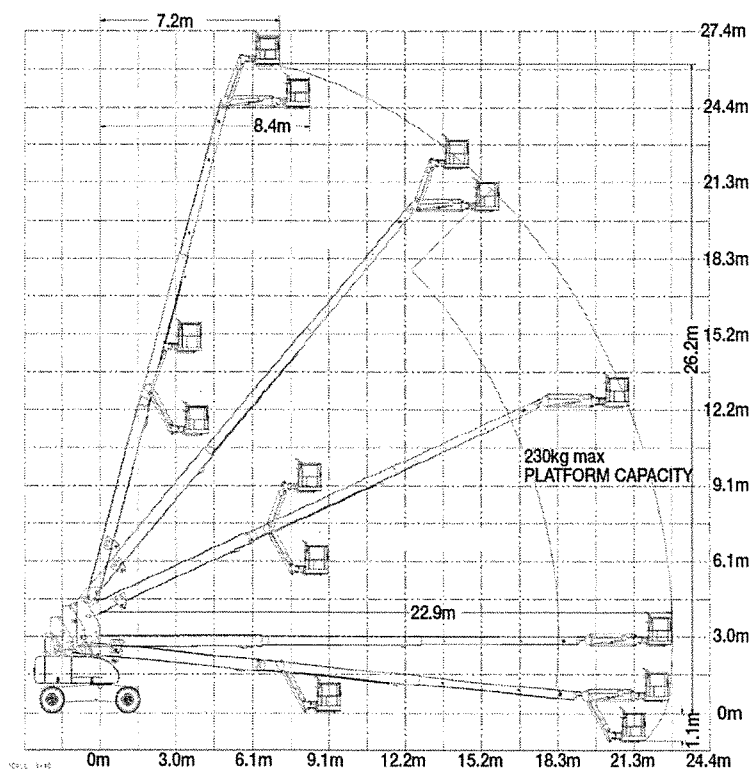


QUESTIONS TO ASK

- What are the ground conditions in the work area?
- What are the site conditions travelling around the site?
- What is the working height needed for the job?
- What is the outreach required for the job?
- Do you need an extension lead outlet in the platform?
- Will an inbuilt Miller 5.5kVA generator make the job easier?

KEY SELLING POINTS

- Smooth control, proportional hydraulic 4 wheel drive, with two speed ranges
- Proportional lift and swing controls at the platform for fast functionality
- Oscillating front steer axle with the boom within 10 degrees of centre, assists 4 wheel drive traction
- Jib boom and basket rotate
- Cylinder boots protect cylinder rods from overspray and contaminants
- Large lug pattern urethane filled tyres
- Multi axis 4 degree level sensor
- Plug in JLG analyser at platform and base to indicate system functions for servicing and adjustment
- Deutz Engine D2011 L04. High speed, 4 cylinder, liquid (oil cooled), 48.5kW engine pre-glow and post-glow feature reduces emissions



SPECIFICATIONS

Performance:

Platform Height (max.)	26.21m
Working Height	28.21m
Platform Rotation Angle	180°
Jib Raise Angle	70°
Jib Lower Angle	60°
Jib Articulation Range	130°
Maximum Horizontal Outreach	22.86m
Lift Time	56-73 sec
Lower Time	56-73 sec
Platform Capacity	230kg
Slewing Angle	360°
Continuous Slew	Yes

Dimensions:

Stowed Length	12.19m
Stowed Height	3.05m
Overall Width	2.49m
Wheelbase	3.05m
Ground Clearance	0.30m
Platform Width	2.44m
Platform Length	0.91m
Overall Jib Length	1.83m
Tailswing	1.42m
Axle Oscillation Standard	Std

Power:

Power Source	Diesel
Engine Make	Deutz
Engine Model	D2011 L04
Engine Power	48kW
Genset	5.5kVA Miller
DC Voltage	12V
DC Power	1000CCA
Auxiliary Power	12V Pump

Travel:

Tyre Size	15-625
Tyre Type	Urethane Filled
Inside Turn Radius	3.66m
Outside Turn Radius	6.86m
Drive Speed Elevated	0.8km/h
Gradeability with 4WD	45%
Drive Speed - 4WD	5.6km/h
Maximum Ground Bearing Pressure	5.69kg/cm ²

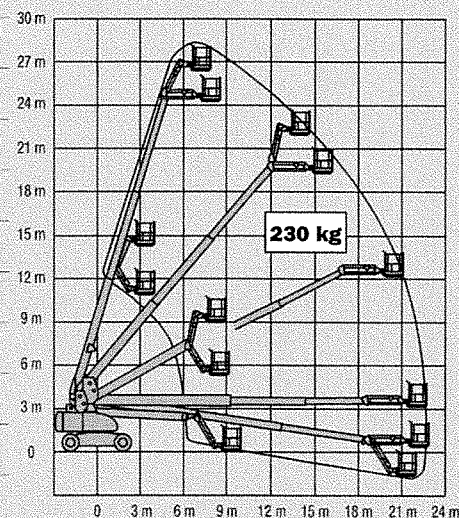
Weights and Capabilities:

Fuel Tank Capacity	117.35 Ltr
Hydraulic Tank Capacity	181.7 Ltr
Operating Weight	17,200kg

860SJ

PIATTAFORME AEREE A BRACCIO TELESCOPICO

Altezza piattaforma (piano calpestio)	26,21 m
Sbraccio orizzontale	22,86 m
Rotazione (continuo)	360°
Portata piattaforma – Non limitata	230 kg
Rotazione piattaforma (idraulici)	180°
Jib – Lunghezza totale	1,83 m
Jib – Tipo di articolazione	130° (+70°/-60°)
A. Dimensione piattaforma	0,91 m x 2,44 m
B. Larghezza totale	2,49 m
C. Ingombro di coda (in condizioni di lavoro)	1,42 m
D. Altezza a riposo	3,05 m
E. Lunghezza a riposo	12,19 m
F. Interasse ruote	3,05 m
G. Luce dal suolo	0,30 m
Peso lordo veicolo ¹	17.200 kg
Pressione massima esercitata al suolo	6,5 kg/cm ²
Velocità di traslazione 4 x 2 x 2	5,6 km/h
Velocità di traslazione 4 x 4 x 2	5,6 km/h
Pendenza superabile 4 x 2 x 2	30%
Pendenza superabile 4 x 4 x 2	45%
Pneumatici	18 - 625 Riempimento con schiuma
Assale oscillante	0,20 m
Raggio di sterzata – Interno	3,66 m
Raggio di sterzata – Esterno	6,86 m
Motore diesel Deutz Deutz D2011L04 ²	46 kW
Capacità serbatoio carburante	117 L
Serbatoio idraulico	235 L
Alimentazione ausiliaria	12V DC



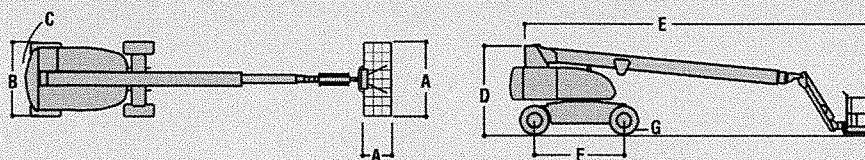
JLG Industries, Inc. è leader nella progettazione e produzione di attrezzature per l'accesso, relativi servizi e accessori.

JLG dispone di impianti produttivi negli Stati Uniti, Francia, Romania, Cina e Belgio. Clienti in tutta Europa, Scandinavia, Africa e Medio Oriente possono contare su una rete di vendita e assistenza ideata per fornire il massimo livello di supporto.

JLG è un'azienda appartenente a Oshkosh Corporation.

www.jlgeurope.com

¹ Determinate opzioni o configurazioni specifiche potrebbero aumentarne il peso.
² Con EGR.



JLG è costantemente impegnata nell'attività di ricerca e sviluppo e si riserva il diritto di apportare modifiche senza preavviso. Tutti i dati riportati nel presente documento sono indicativi. Alcuni accessori o standard nazionali potrebbero comportare un aumento del peso. Le specifiche tecniche possono variare secondo gli standard nazionali o con l'aggiunta di equipaggiamenti opzionali.